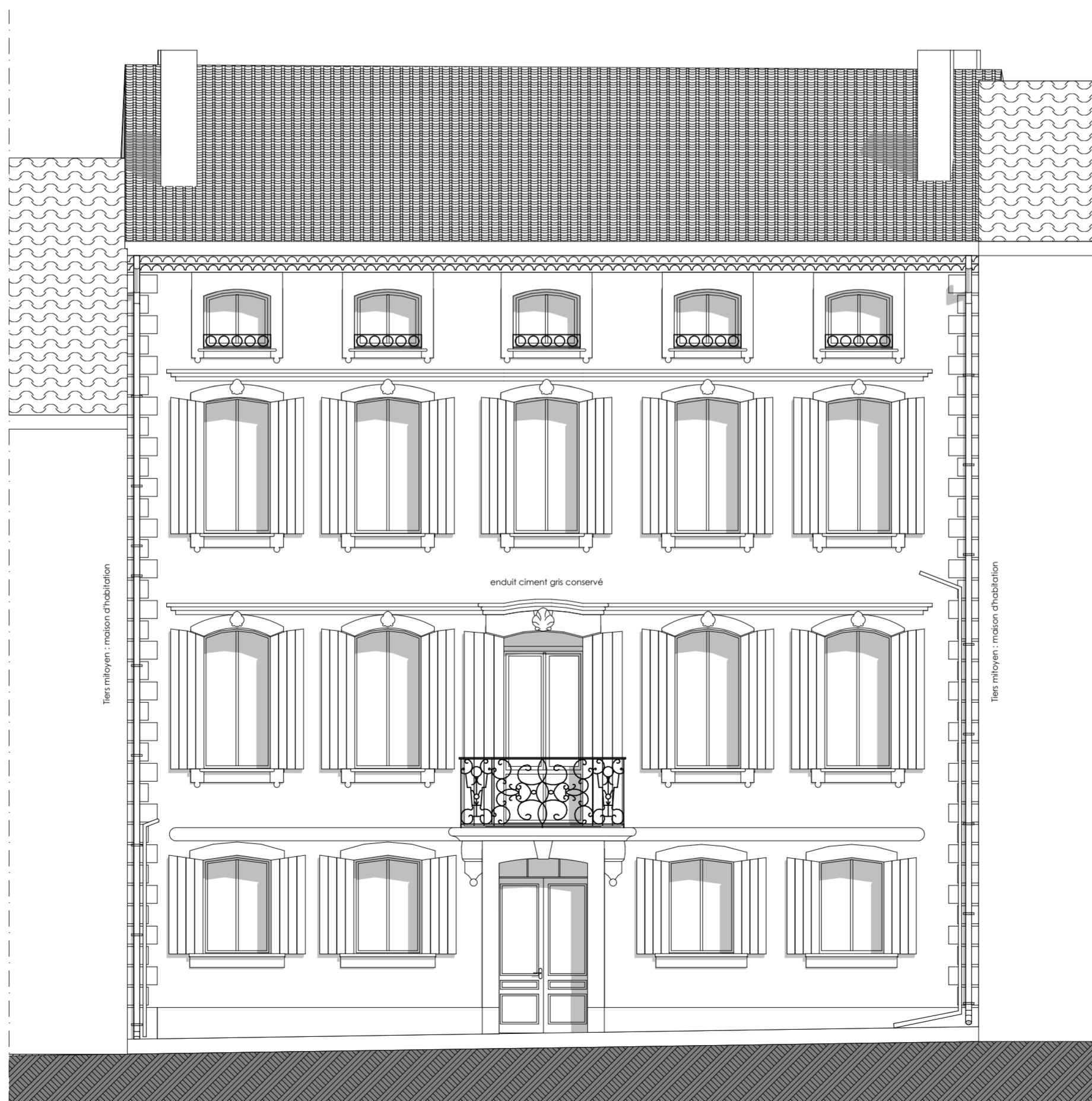




ETAT DES LIEUX

Façade Est

1:75



ETAT DES LIEUX

Façade Ouest

1:75

Les présents plans sont exclusivement destinés à la Consultation des Entreprises phase DCE. Ils ne sont pas des plans d'exécution et ne peuvent donc en aucun cas être directement utilisés pour réaliser les travaux

Ouvrage :
MAISON DE SANTE PLURIDISCIPLINAIRE MULTI-SITES DE L'ARIZE
233 Grande Rue - 09290 MAS D'AZIL

Maître d'ouvrage :
COMMUNAUTE DES COMMUNES ARIZE-LEZE
Route de Foix - 09130 LE FOSSAT

Maître d'œuvre :
Christelle Roussel / Elsa Calvet
Architectes DPLG

N° de plan :
PCG- 07
Titre :
ETAT DES LIEUX - Façades

Echelle :
1:75
22/05/2019

Format :
A2

N° de projet :

Contact :
Christelle Roussel
Elsa Calvet

N° de contact :
06 23 01 75 30
06 88 67 52 67

Email :
christelle-roussel.architecte@sfr.fr
contact@ec-architecte.com

**DCE : DOSSIER DE
CONSULTATION DES
ENTREPRISES**